

## Diverse Occasion-Artikel zum Verkauf:

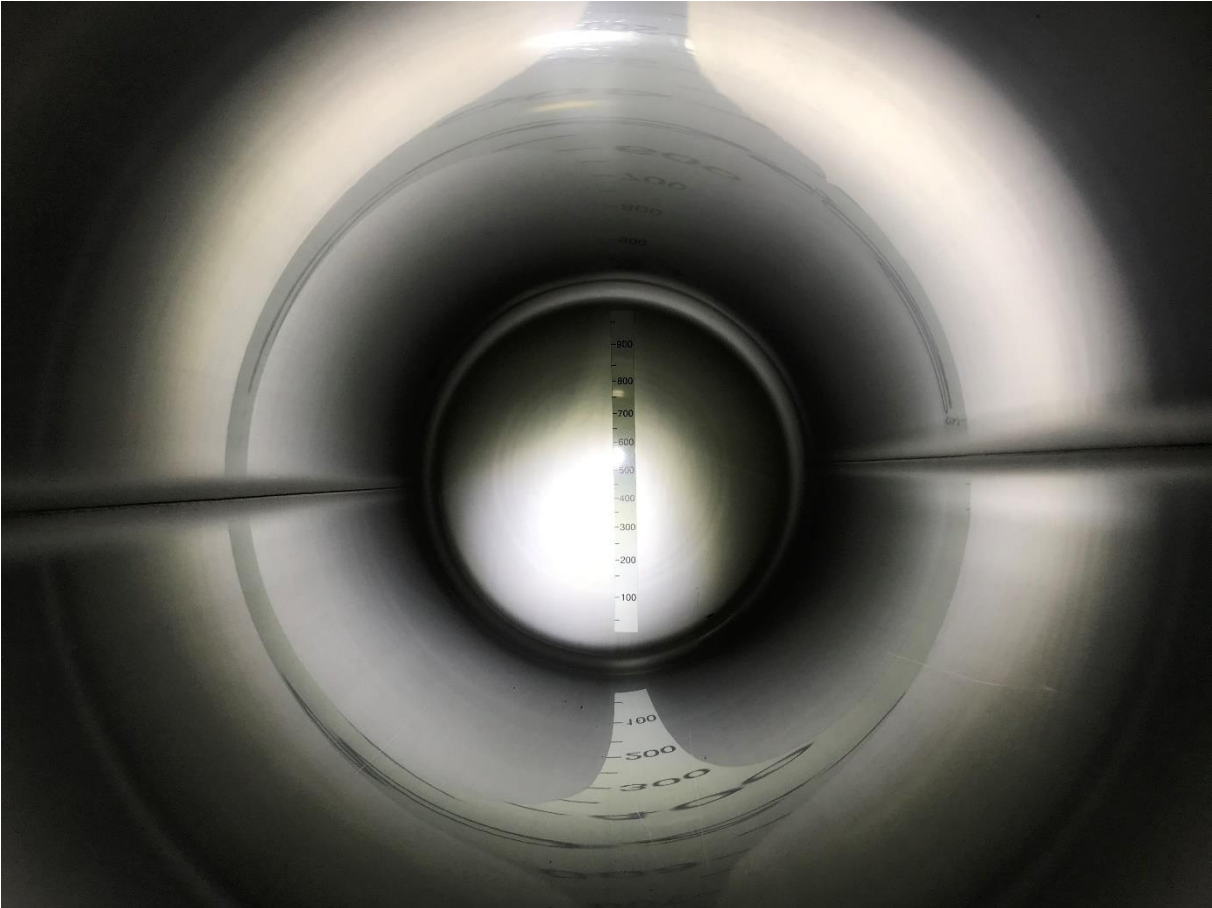
2 x Hauptgärtank 1250 l drucklos, CIP, Probehahn, Total und Klarablauf, Temp. Messung, mantelgekühlt

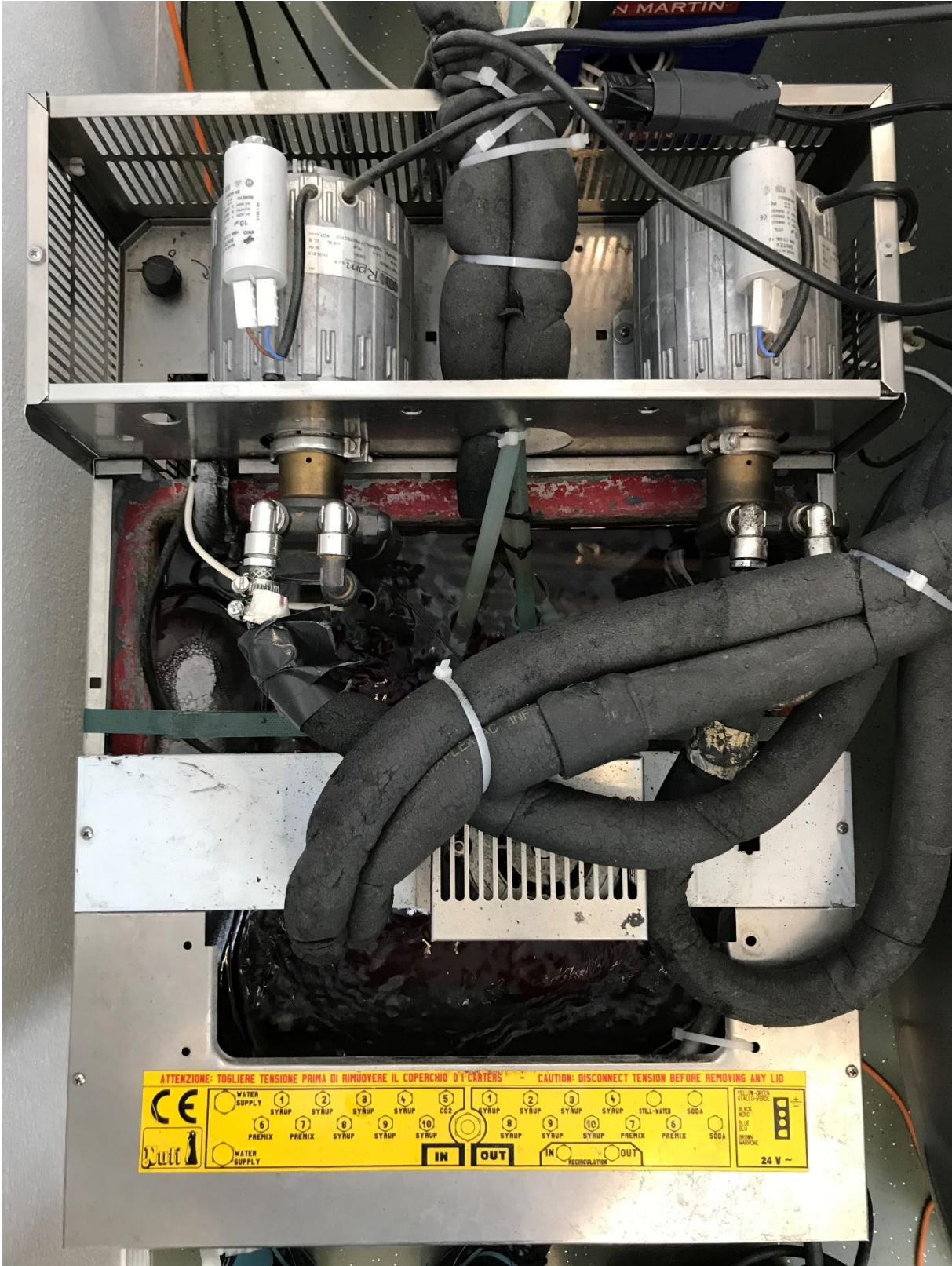
4 x Drucktank 1000 l, DRU, 3 Bar, mantelgekühlt, Temp. Messung, im 2er Gestell

1 x Eiswassermaschine mit 2 separaten Pumpen









ATTENZIONE: TOGLIERE TENSIONE PRIMA DI RIMUOVERE IL COPERCHIO O I CARTELLI - CAUTION: DISCONNECT TENSION BEFORE REMOVING ANY LID

CE

WATER SUPPLY 1 SYRUP 2 SYRUP 3 SYRUP 4 SYRUP 5 CO2 6 PRE-MIX 7 PRE-MIX 8 SYRUP 9 SYRUP 10 SYRUP

1 SYRUP 2 SYRUP 3 SYRUP 4 SYRUP 5 STILL-WATER 6 SODA 7 PRE-MIX 8 SYRUP 9 SYRUP 10 SYRUP 11 PRE-MIX 12 SODA

WATER SUPPLY IN OUT IN OUT RECIRCULATE

24 V -



**NUTI & C. S.p.A.**

Via S. Quirico 282 - 50010 Capalle  
Campi Bisenzio (FI) - ITALIA  
P.I. 01784040485

### DICHIARAZIONE DI CONFORMITA'

Il Costruttore dichiara che la macchina descritta nella targhetta di identificazione è conforme alle disposizioni legislative delle direttive: 89/392, 89/336 e 73/23 CEE.

*[Signature]*  
Amministratore Delegato

**Modello**  
**VEDI MATRICOLA**

**Anno di costruzione**  
**1998**



**NUTI & C. spa - Firenze Italy**  
Via S. Quirico, 282 - Campi B. zio

**COD.**  
**26568**

**230V~50Hz**

**MODELLO**  
**5180H PMOR2/3SC**

**N.SERIE**  
**CCED00180**

**W max. 1840 (I)A.8**

**⊗ W max.**

**R.134a g.580 cl.T**

**K.T6215Z**

**(m)kg.90 (t)°C.0**



e di aerazio-  
stanza mini-  
periodicamen-  
calore.







**PLINOXOTAR S.r.l.**  
 VIA QUARTO NEGRONI s.n.c.  
 CECCHINA (Roma) - ITALIA  
 TEL. 06/9343210 r.a.  
 TELEFAX 06/9343481

**un** 31AY/ 06/04

D/BAM5942-PLINOX/4371/2370

**INHALT**  
 CAPACITA' - CAPACITY

**lt. 1224**

**TARA**  
 TARA - TARE

**kg. 210**

**ZULASSIGE BRUTTOMASSE**  
 PESO LORDO MAX AMM.LE - MAX GROSS WEIGHT

**kg. 2370**

**WERKSTOFF**  
 MATERIALE - MATERIAL

**AISI 304/1.4301**

**MINDEST - WANDSTÄRKE**  
 SPESS.MINIMO - MIN. WALL THK.

**mm.18**

**HERSTELL - NR.**  
 N. DI FABBRICA - SERIAL N.

**PL 11700**

**MAX FÜLL-/ENTLEERDRUCK**  
 MAX PRESS. RIEMP.

**kPa 46**

**HERSTELL - MONAT/JAHR**  
 MESE/ANNO DI COSTRUZ. - MANUFACTURE MONTH/YEAR

**06/04**

**BAUVORSCHRIFT**  
 CODICE - CODE

**ADR/RID CHAPTER 6,5**

**EIGENTÜMER**  
 PROPRIETARIO - OWNER

**PRINTCOLOR GRAVOFLEX AG**

**PRÜFDATUM/STEMPEL**  
 ULTIMA PROVA - TESTED BY/DATE

**06/04 5.08/4**



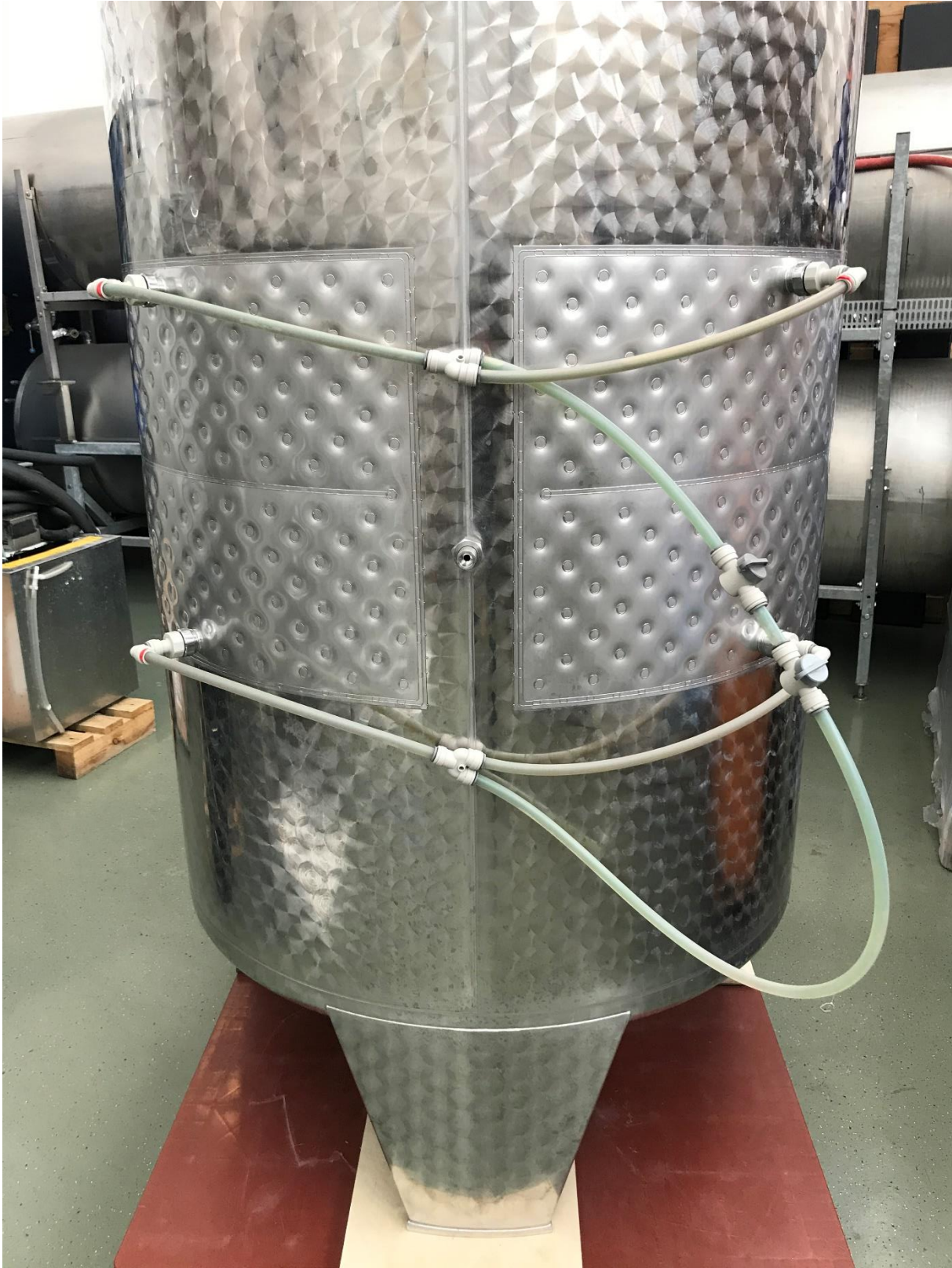
**PRUFUBERDRUCK**  
 TENUTA STAGNA - TIGHTNESS TEST

**kPa20**











**SPEIDEL**

1250 Ltr.

FS-MC-30-S 0562  
Model: FS-MC-30-S  
Date: 06/01/11  
1 888 888 8888

**FS-MO-100-S**

**0582**

Weintank FS-MO-S  
14301 1000 mm D



Kontrolle

000000252190

